

インストールを行う前に、必ず下記内容をご確認ください。

ご利用可能なOS

- 日本語版OS: Microsoft® Windows® XP・Vista・7
※各OSのバージョン違いを含みます。
※64Bit版、サーバ版には対応していません。

推奨システム

- CPU/メモリ/ハードディスク:
お使いのOSが推奨する環境以上
(Microsoft®が推奨する環境に準拠します)
- ディスク空き容量: 15GB以上
(インストールにはハードディスクに10GB以上の空き領域必要)
- 対応ファイルシステム: NTFS

注意事項

- 仮想環境及びデュアルOSでの動作はサポートしておりません。
- ダイナミックディスクには対応しておりません。
- RAID 環境には対応しておりません。
- 不良セクタのあるハードディスクには、正常にインストールできない場合があります。
- ご使用のパソコンに問題がある場合、正しく動作しない場合があります。
- 省電力消費機能(ハイバネーション機能)が有効の場合使用できません。
- 物理的にCPUそのものを2つ以上搭載しているパソコンでは使用できません。
- パーティション管理ソフトや他の復元・リカバリーソフト等との併用はできません。
- Windows システム復元機能はご利用できなくなります。

Lizard Recovery Solo のインストール手順

下記の手順に従ってインストールを行ってください。

※ダウンロード版は[1]から、CD版は[2]からの手順に従ってインストールを行ってください。

1



lrs_launcher.exe
アイコンをダブルクリックします。

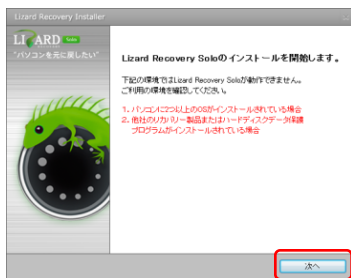
2

「Lizard Recovery Solo インストール開始」
をクリックします。



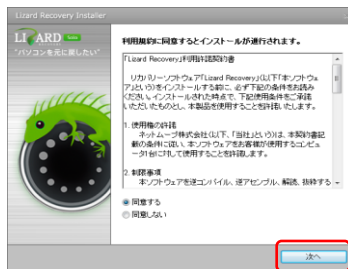
3

内容をご確認の上、「次へ」をクリックします。



4

利用規約をご確認後、内容に同意してください。

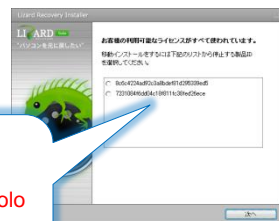


5

ご連絡した(同封した)ユーザID、パスワード
を入力し、「次へ」をクリックします。
※ネットワーク状態により、認証に時間がかかる
場合があります。



<移動インストール画面>



※「次へ」をクリックした際、右記
ダイアログが表示される場合は
次ページの「Lizard Recovery Solo
の移動インストールについて」
を参照ください。

6

パーティション分割をする場合は、「別のドライブを作成する」を選択します。
※すでにドライブが分割されている場合、下記の画面は表示されません。



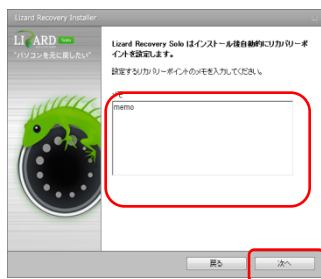
7

管理パスワードを入力して、「次へ」をクリックします。
※管理パスワードは必ず設定が必要です。



8

メモを設定後、「次へ」をクリックします。
※インストール終了後、自動的にリカバリーポイントが作成されます。



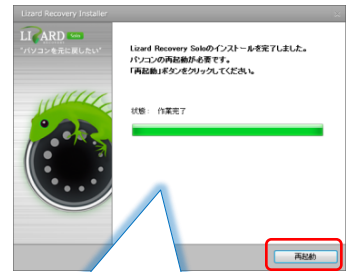
9

内容をご確認の上、「次へ」をクリックします。



10

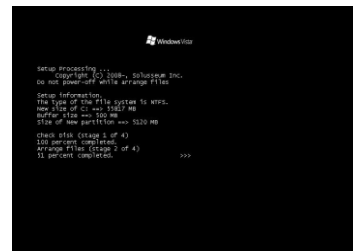
インストールが開始されます。
完了後、「再起動」をクリックします。



※インストール途中にシステムの変更、及び操作などを行うと不具合が起こる可能性があります。正常にインストール終了するまで他の操作は行わないでください。

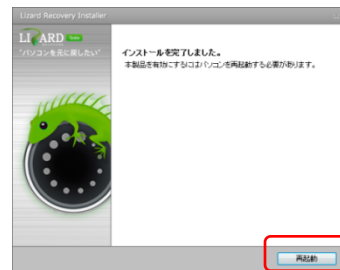
11

システム再起動の過程でハードディスクのクリーンアップ及びハードディスクチェック (Check Disk) を自動的に行います (パーティション分割を選択した時も同じ処理が行われます)。プログラムのインストールが終了すると自動的にパソコンが再起動されます。
※以下はWindows Vistaの場合、ディスクチェックの際に表示される画面です。



12

パソコン再起動後、以下の画面が表示されます。「再起動」をクリックします。



13



パソコン再起動後、タスクトレイにアイコンが表示されればインストールは完了です。

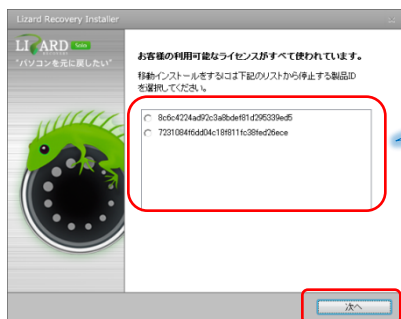
以上でインストールは終了です。

本製品を利用するパソコンを変更したい場合、製品IDを移動することができます。
移動インストールは下記の手順に従って行ってください。

※ライセンス認証の為、ネットワークに接続されていることが必須となります。

※製品ID移動後、今まで本製品を利用されていたパソコンでは、ご利用になれません。

移動インストールの方法は基本的に、Lizard Recovery Solo のインストール手順と同様ですが、ユーザーの利用できるライセンスIDが足りない場合、以下のダイアログボックスが表示されます。



※停止するIDを選択して「次へ」をクリックします。
※ID移動によりすでに使われているパソコンのLizardRecoverySoloが停止されますのでご注意ください。

※左記画面より先の手順は初期インストール手順の【5】以降と同様になります。

【ご利用中の製品ID確認方法】

Lizard Recovery Solo トレイアイコンのメニューより「製品情報確認」をクリックすると現在お使いになっている製品のIDを確認することができます。



【お問合せ】



ネットムーブ株式会社 アプリケーション事業部
E-Mail : Lizard-sup@netmove.co.jp

Lizard Recovery Solo は「ネットムーブ株式会社」が提供する製品です。

「ネットムーブ株式会社」では、お客様の個人情報の重要性を認識し、個人情報保護に関する法律ならびに関連法令を遵守し、個人情報を適正な管理保護に努め、適切に取り扱うとともによりよいサービスの提供を致します。